



PREFEITURA MUNICIPAL DE PALMAS



PROCESSO N

3341251 111

SEMUS-DAFII

Fls.

RESSADO

E / RAZÃO SOCIAL

ERVAÇÃO

CONSTRUÇÃO DA UNIDADE BÁSICA DE SAÚDE 1103 SUL

Costa 02/2011

PREFEITURA MUNICIPAL DE PALMAS
SECRETARIA MUNICIPAL DE SAÚDE
ASSESSORIA DE ARQUITETURA

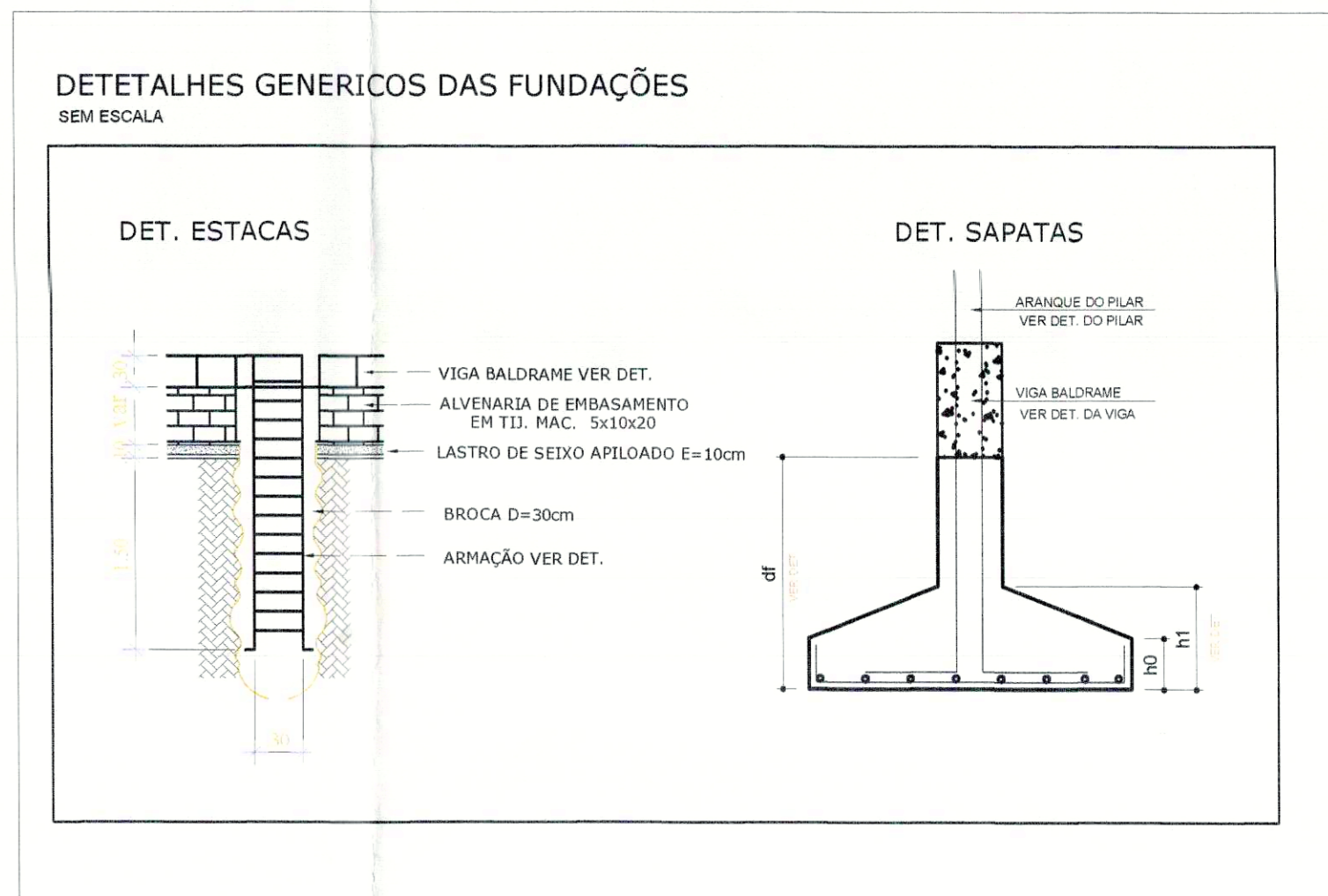
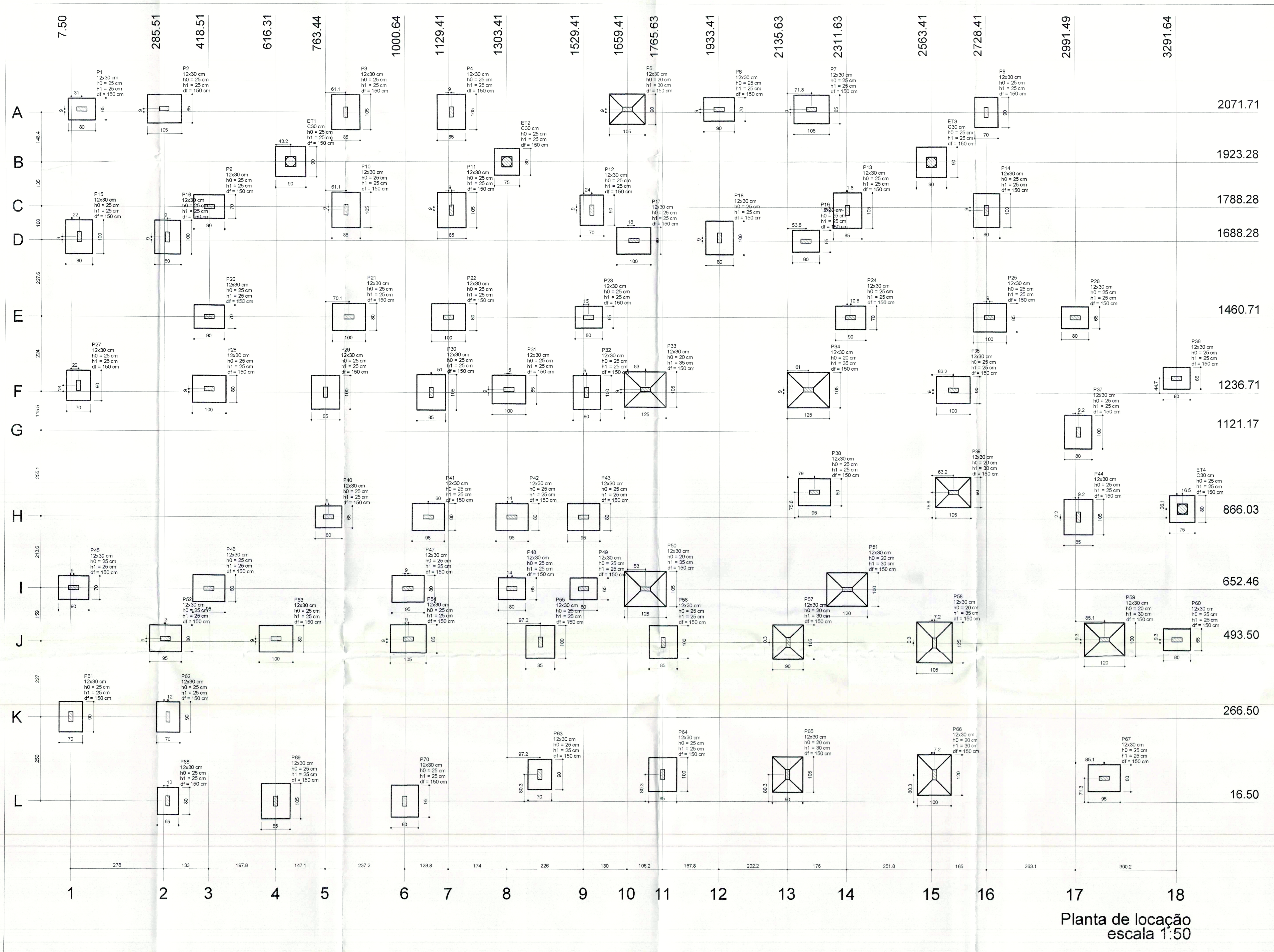
Lot 06

ANDAMENTO

CONTROLE DE REMESSA

SAÚDE -VOL II

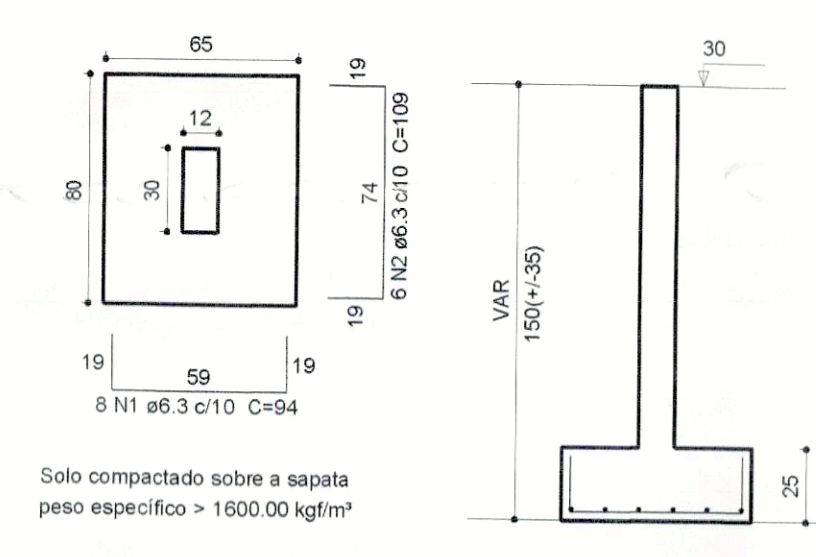




Planta de localização
escala 1:50

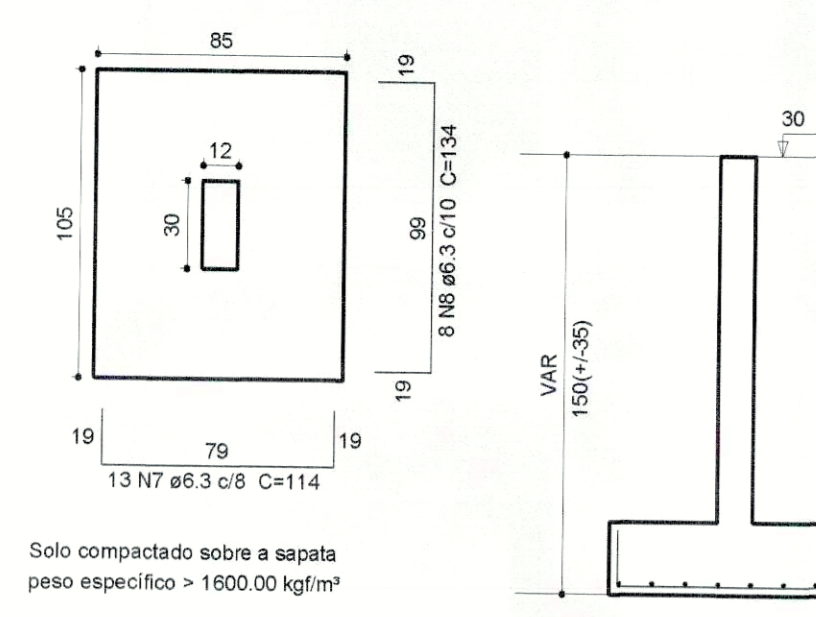
		PREFEITURA MUNICIPAL DE PALMAS SECRETARIA MUNICIPAL DE SAÚDE ASSESSORIA DE ARQUITETURA	
TÍTULO: PROJETO ESTRUTURAL EXECUTIVO		FOLHA: 01/16	
PROPRIETÁRIO: SECRETARIA MUNICIPAL DE SAÚDE - SEMUS ENDEREÇO: Qd. 103 Sul, Rua SO 07, Lote 03 - Palmas/TO		DATA: UNIDADE DE SAÚDE DA FAMÍLIA (ARSO 111) ENDEREÇO: ARSO 111, APM 13, ALAMEDA 1 - PALMAS - TO	
ÁREAS: 1.940,00m²	PROPRIETÁRIO: ENP CIVIL BRUNO MATIAS TAVARES		
TERRENO: 465,48m²	RESPONSÁVEL TÉCNICO: ENP CIVIL BRUNO MATIAS TAVARES		
TX. DE OCUPAÇÃO: 25,54%	FOLHA RESPONSÁVEL:		
Escala: INDICADA	data: MARÇO-2011	Desenho: SANDRA CONCE	Revisão:
CONTEÚDO: PLANTA DE LOCAÇÃO DETALHES			

S1=S19=S23=S26=S36=S40=S46=S49=S60=S66
Planta
ESC 1:25
Corte
ESC 1:25



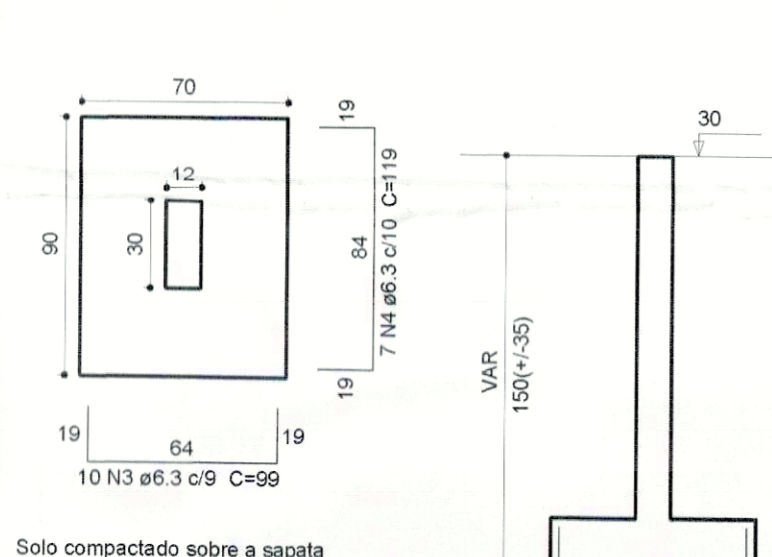
Solo compactado sobre a sapata
peso específico > 1600.00 kg/m³

S2=S3=S4=S7=S10=S11=S13=S30=S44=S54=S69
Planta
ESC 1:25
Corte
ESC 1:25



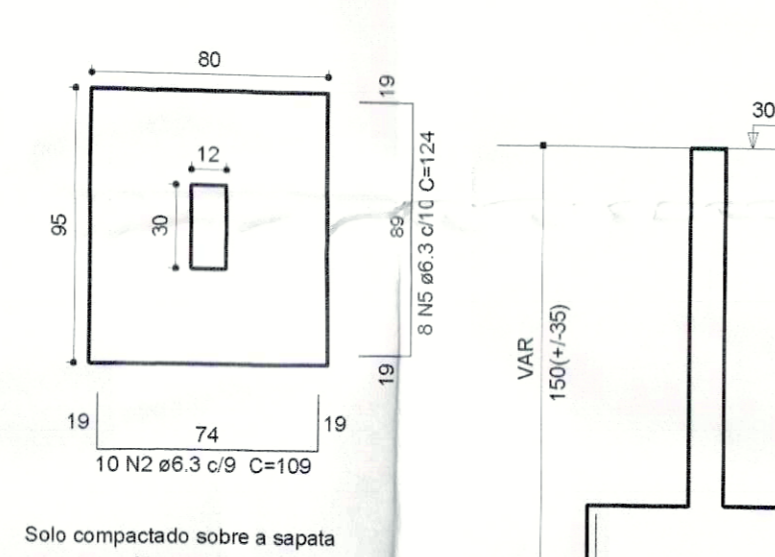
Solo compactado sobre a sapata
peso específico > 1600.00 kg/m³

S6=S8=S9=S12=S20=S24=S27=S45=S61=S62
=S63
Planta
ESC 1:25
Corte
ESC 1:25



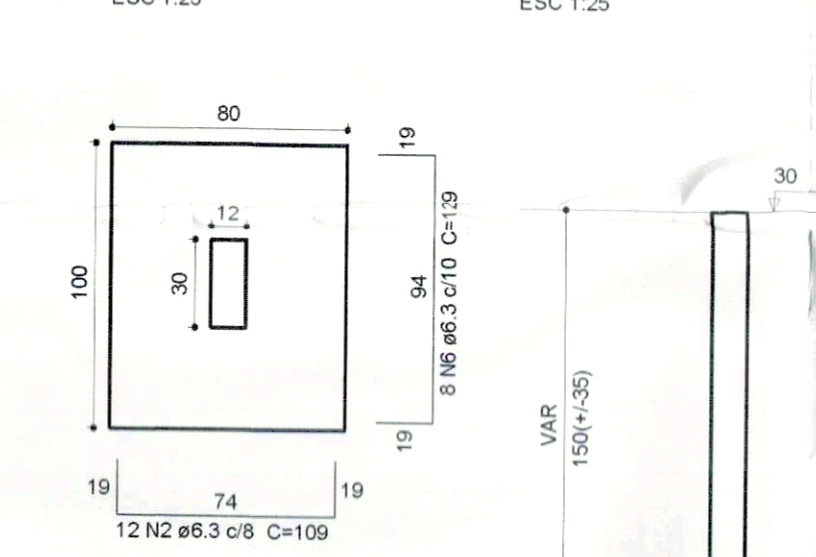
Solo compactado sobre a sapata
peso específico > 1600.00 kg/m³

S38=S41=S42=S43=S46=S47=S67=S70
Planta
ESC 1:25
Corte
ESC 1:25



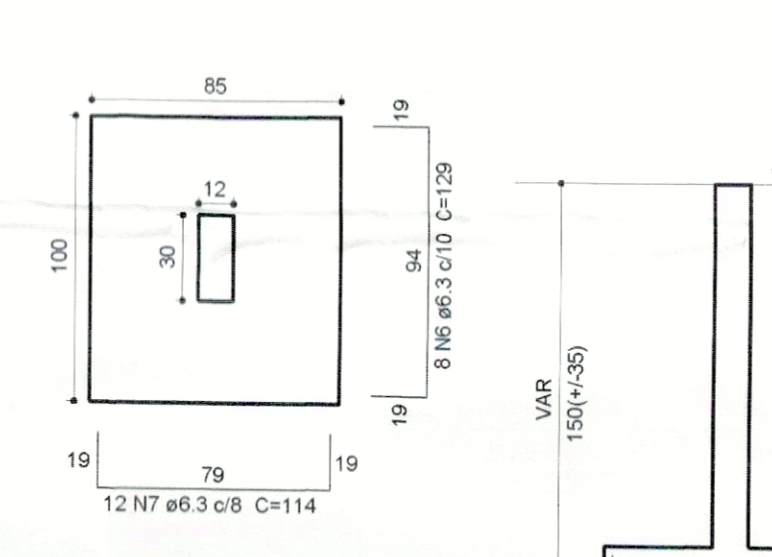
Solo compactado sobre a sapata
peso específico > 1600.00 kg/m³

S14=S15=S16=S17=S18=S21=S22=S28=S32=S35
=S37=S53
Planta
ESC 1:25
Corte
ESC 1:25



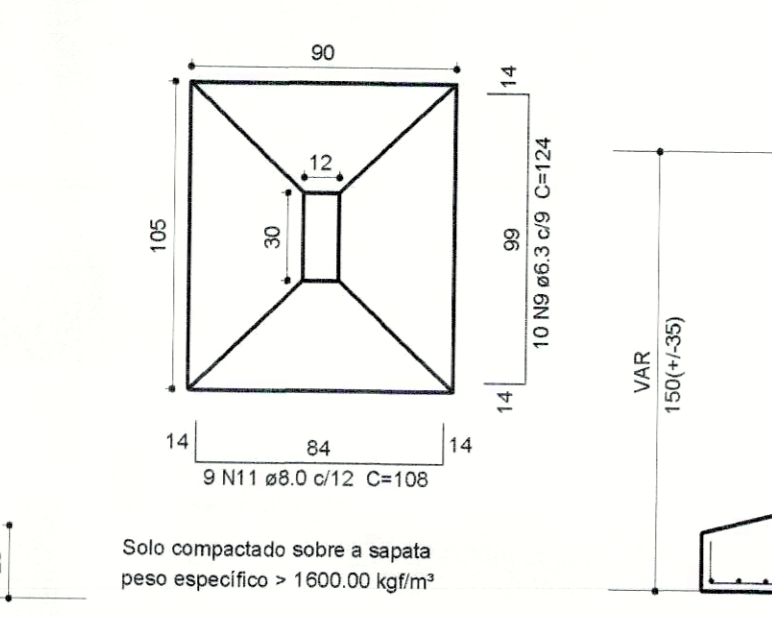
Solo compactado sobre a sapata
peso específico > 1600.00 kg/m³

S25=S29=S31=S55=S56=S64
Planta
ESC 1:25
Corte
ESC 1:25



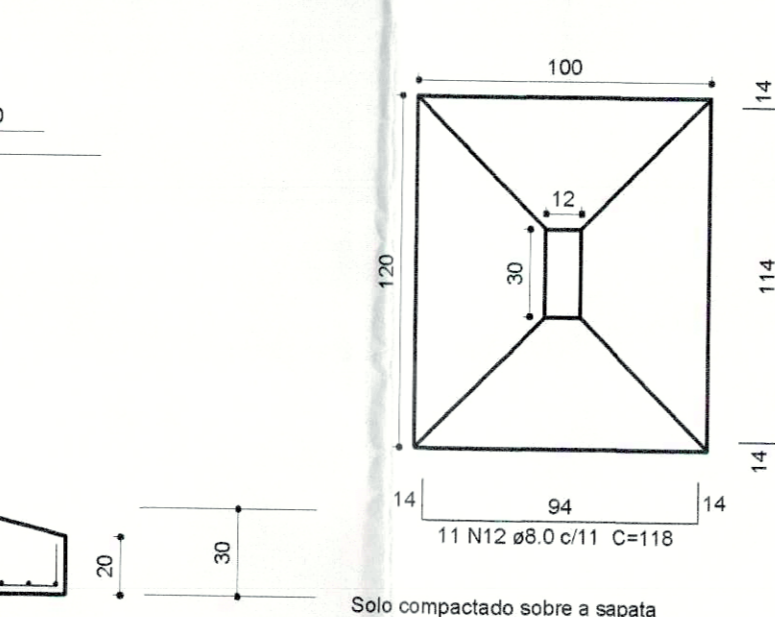
Solo compactado sobre a sapata
peso específico > 1600.00 kg/m³

S5=S39=S57=S66
Planta
ESC 1:25
Corte
ESC 1:25



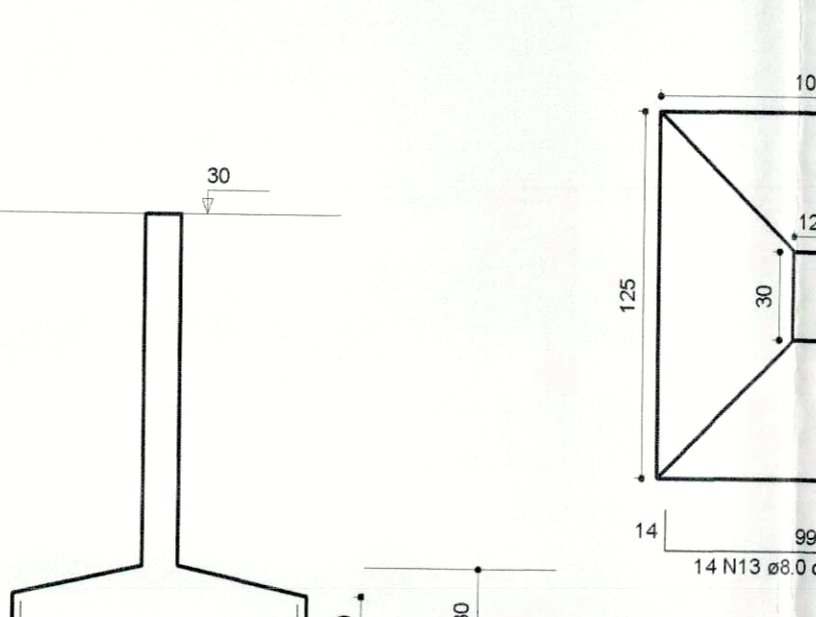
Solo compactado sobre a sapata
peso específico > 1600.00 kg/m³

S51=S59=S66
Planta
ESC 1:25
Corte
ESC 1:25



Solo compactado sobre a sapata
peso específico > 1600.00 kg/m³

S33=S34=S50=S58
Planta
ESC 1:25
Corte
ESC 1:25



Solo compactado sobre a sapata
peso específico > 1600.00 kg/m³

Relação do aço

11x511	11x512	12x515
10x13	9x528	4x534
4x539	9x541	3x559

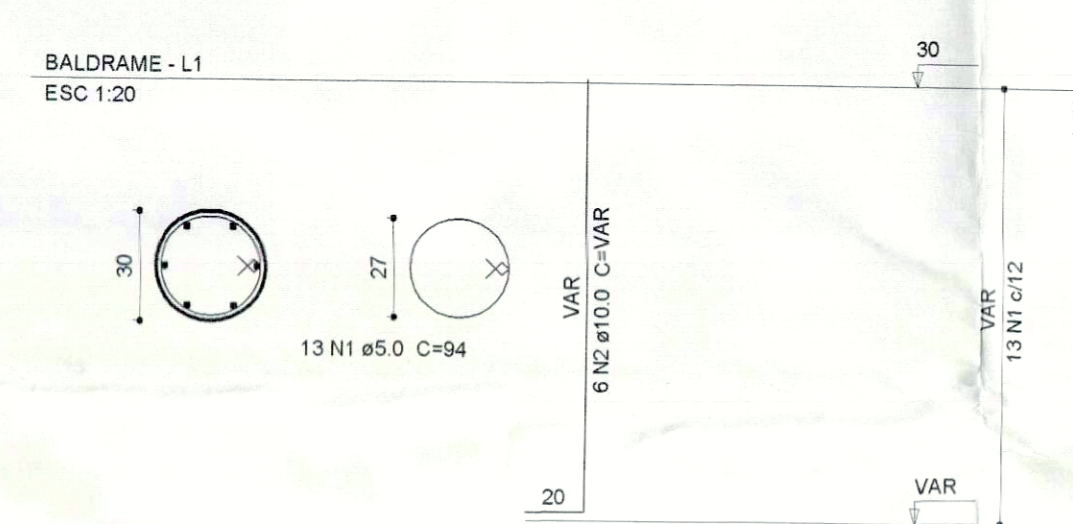
CAO	N	DIAM	Q	UNIT	C.TOTAL
				(cm)	(cm)
1	63	80	94	7500	
2	63	254	109	33048	
3	63	110	86	18960	
4	63	77	119	9163	
5	63	72	124	8928	
6	63	144	129	18076	
7	63	215	114	24510	
8	63	88	134	11762	
9	63	40	124	4890	
10	63	36	130	5004	
11	60	36	109	3888	
12	80	33	118	3884	
13	80	56	123	6868	
14	80	36	143	5148	

Resumo do aço

CAO	DIAM	C.TOTAL	PESO + 10%
		(m)	(kg)
1	63	333.9	359
2	80	198.2	96
PESO TOTAL			455
CAO			448.1

Vol. de concreto total (C-20) = 14.01 m³
Área de forma total = 60.17 m²

ET1=ET2=ET3=ET4



Relação do aço

CAO	N	DIAM	Q	UNIT	C.TOTAL
				(cm)	(cm)
1	5.0	52	64	4880	
2	10.0	24	VAR	VAR	

Resumo do aço

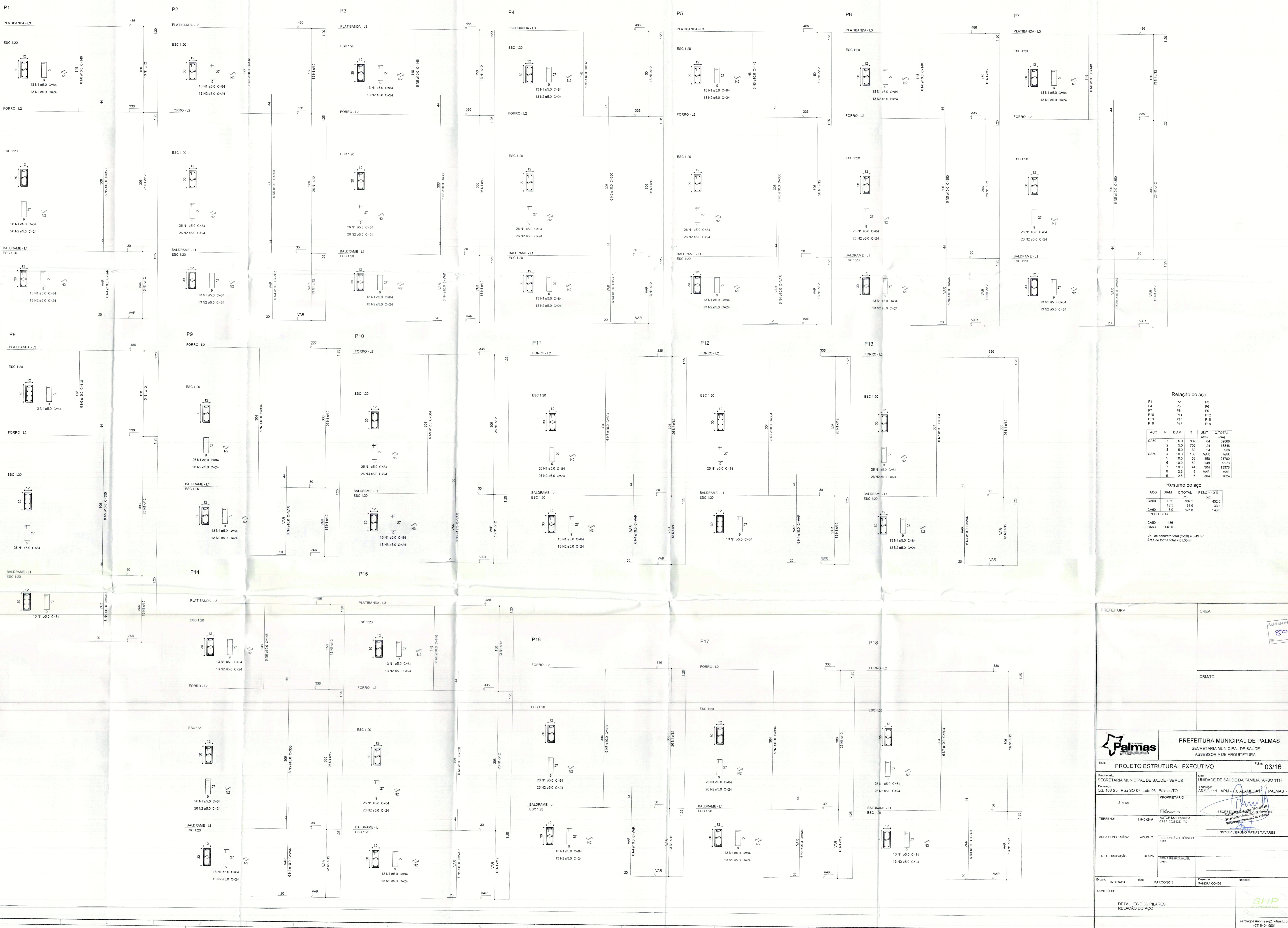
CAO	DIAM	C.TOTAL	PESO + 10%
		(m)	(kg)
1	10.0	39.9	27
2	5.0	49.9	8.3
PESO TOTAL			35.2
CAO			27
CAO			8.3

Vol. de concreto total (C-20) = 0.42 m³
Área de forma total = 5.65 m²

PREFEITURA		CREA
SECRETARIA MUNICIPAL DE SAÚDE - SEMUS		UNIDADE DE SAÚDE DA FAMÍLIA (ARSO 111)
Endereço: Qd. 133 Sul, Rua SO 07, Lote 03 - Palmarito		Endereço: ARSO 111 - APM 713, 2ª ADEMA 7 - PALMAS - TO
ÁREAS	PROPRIETÁRIO	
TERRENO: 1.840,25m²	AUTOR DO PROJETO	SECRETARIA MUNICIPAL DE SAÚDE - PALMAS - TO
ÁREA CONSTRUIDA: 495,49m²	RESPONSÁVEL TÉCNICO	ENGRº CIVIL BRUNO MATIAS TAVARES
TX. DE OCUPAÇÃO: 25,54%	FIRMA RESPONSÁVEL	
Escala: INDICADA	data: MARÇO/2011	Desenho: SANDRA CONCE
CONTEÚDO: DETALHES DAS SAPATAS, DETALHES DAS ESTACAS, RELAÇÃO DO AÇO		



sergioposmorale@shp.com.br
(83) 8404.9601



Relação do aço

ACO	N	DIAM	Q	UNIT (cm)	C.TOTAL (cm)
CA50	1	5,0	832	54	6988
	2	5,0	702	24	16848
	3	5,0	38	24	288
CA50	4	10,0	106	VAR	VAR
	5	10,0	62	350	21700
	6	10,0	62	148	9176
	7	10,0	44	304	13376
	8	12,5	6	VAR	VAR
	9	12,5	6	304	1824

Resumo do aço

ACO	DIAM	C.TOTAL (m)	PESO + 10% (kg)
CA50	10,0	697,3	452,3
	12,5	31,6	33,4
CA50	5,0	876,8	148,6
CA50 TOTAL			634,3

Vol. de concreto total (C-20) = 3,49 m³
 Área de forma total = 81,56 m²

PREFEITURA

SECRETARIA MUNICIPAL DE SAÚDE - SEMUS

UNIDADE DE SAÚDE DA FAMÍLIA (ARSO 111)

PROJETO ESTRUTURAL EXECUTIVO

Folha: 03/16

Proprietário: SECRETARIA MUNICIPAL DE SAÚDE - SEMUS

Endereço: Qd. 153 Sul, Rua SO 07, Lote 03 - Palmas/TO

Arquiteto: ENG. CIVIL BRUNO BATISTAS TAVARES

Projeto: ARSO 111 - APM - 13 - ALAMEDA 1 - PALMAS - TO

ÁREAS

TERRENO: 1.940,09m²

ÁREA CONSTRUIDA: 466,48m²

TX. DE OCUPAÇÃO: 25,54%

Escala: INDICADA

data: MARÇO/2011

Desenho: SANDRA COELHO

Revisor:

CONTEÚDO: DETALHES DOS PILARES - RELAÇÃO DO AÇO

SEMIUS-DAP

80

SHP

segi@semaropa.com.br

(63) 3424.9001



Relação do aço

ACO	N	DIAM	Q	UNID	C TOTAL
CA60	1	5,0	990	4	3960
CA60	2	5,0	667	24	16008
CA60	3	5,0	38	24	912
CA60	4	10,0	100	VAR	VAR
CA60	5	10,0	48	304	13968
CA60	6	10,0	54	300	15900
CA60	7	10,0	36	304	10944
CA60	8	10,0	15	248	4848
CA60	9	12,5	30	VAR	VAR
CA60	10	12,5	6	304	1824
CA60	11	12,5	30	VAR	VAR
CA60	12	12,5	24	148	3000

Resumo do aço

ACO	DIAM	C TOTAL	PESO = 10 %
CA60	10,0	4304	433,2
CA60	12,5	207	219,4
CA60	5,0	897	199,3
PESO TOTAL			851,9

Vol. de concreto total (C-20) = 4,04 m³
Área de forma total = 84,25 m²

PREFEITURA MUNICIPAL DE PALMAS
SECRETARIA MUNICIPAL DE SAÚDE
ASSESSORIA DE ARQUITETURA

PROJETO ESTRUTURAL EXECUTIVO 04/16

Proprietário: SECRETARIA MUNICIPAL DE SAÚDE - SEMUS
Endereço: Qd 103 Sul, Rua SO 07, Lote 03 - Palmas/TO

Objeto: UNIDADE DE SAÚDE DA FAMÍLIA (ARSO 111)
Endereço: ARSO 111 - APM - 13 - ALAMEDA 17 - PALMAS - TO

ÁREAS: PROPRIETÁRIO

TERRENO: 1.940,09m²
AUTOR DO PROJETO: CREA 2034/20 - TO

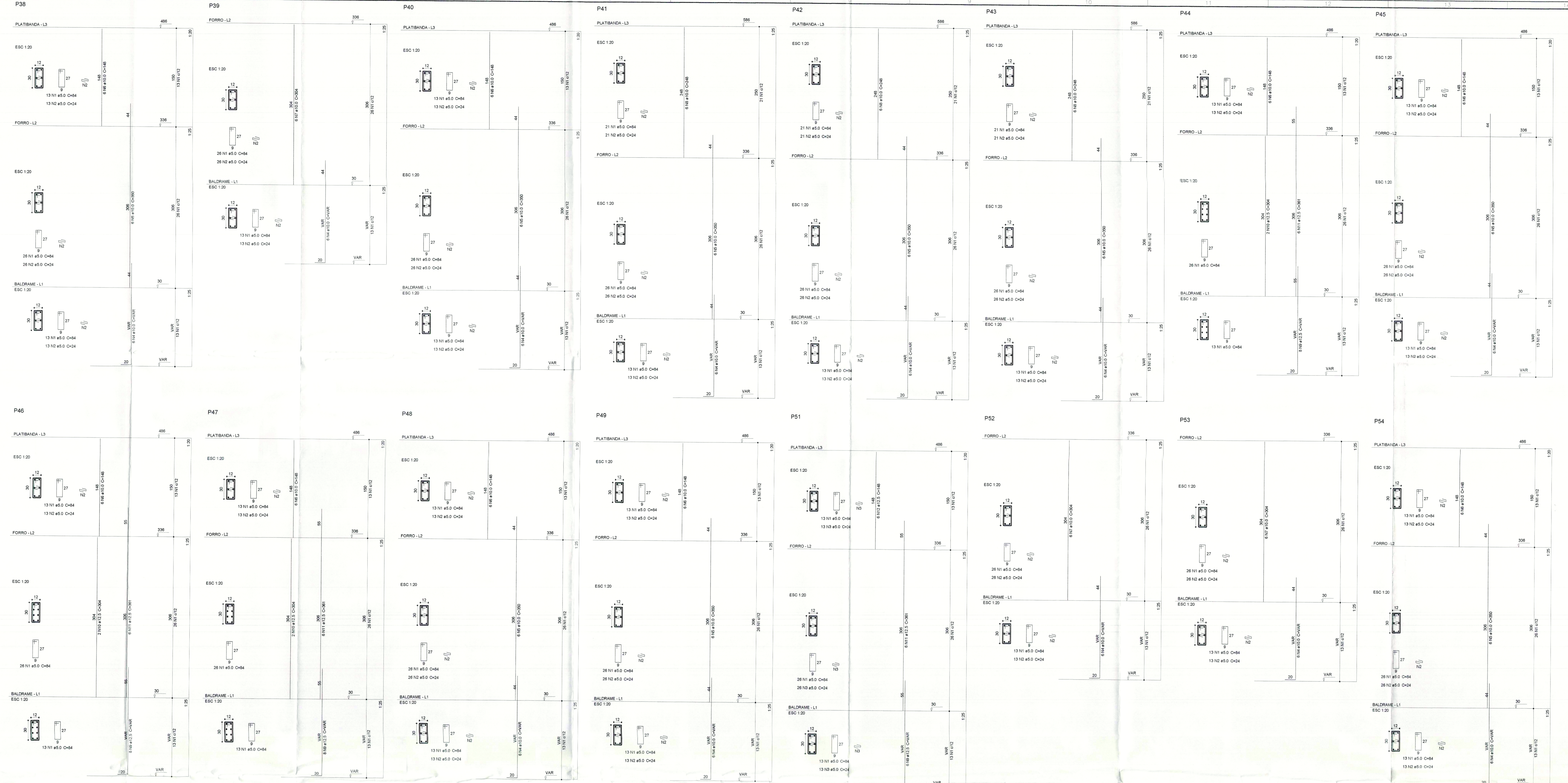
ÁREA CONSTRUÍDA: 495,49m²
RESPONSÁVEL TÉCNICO: ENO CIVIL BRUNO MATIAS TAVARES

TX DE OCUPAÇÃO: 25,54%
FIRMA RESPONSÁVEL: [Assinatura]

Escala: INDICADA
Data: MARÇO/2011
Desenho: SANDRA CUNHA
Revisão:

CONTEÚDO: DETALHES DOS PILARES
RELAÇÃO DO AÇO

SHP
SERGIOPOLIGNO@GMAIL.COM
(63) 8424.6601



Relação do aço

ACO	H	DIAM	Q	UNIT	C TOTAL
(cm)	(cm)	(cm)		(kg)	
CA80	2	8.0	800	7872	7872
CA50	3	8.0	790	24	1748
	4	10.0	84	VAR	1778
	6	10.0	60	300	21000
	7	10.0	18	148	890
	8	10.0	24	304	7996
	9	12.5	4	VAR	VAR
	10	12.5	4	304	4684
	11	12.5	24	381	8664
	12	12.5	6	148	888

Resumo do aço

ACO	DIAM	C TOTAL	PESO = 10%
(cm)	(cm)	(kg)	(kg)
CA50	10.0	584.5	403.2
CA80	8.0	185.4	181.1
PESO TOTAL		770	584.3
CA50	584.3		
CA80	181.5		

Vol. de concreto total (C-20) = 3.82 m³
 Área de forma total = 88.11 m²

PREFEITURA	CREA
SECRETARIA MUNICIPAL DE SAÚDE - SEMUS	SECRETARIA MUNICIPAL DE SAÚDE
ASSESSORIA DE ARQUITETURA	ASSESSORIA DE ARQUITETURA
CBMTO	

PREFEITURA MUNICIPAL DE PALMAS SECRETARIA MUNICIPAL DE SAÚDE ASSESSORIA DE ARQUITETURA	
Título: PROJETO ESTRUTURAL EXECUTIVO Proprietário: SECRETARIA MUNICIPAL DE SAÚDE - SEMUS Endereço: Cid. 103 Sul, Rua SO 07, Lote 03 - Palmas/TO	Folha: 05/16 Class: UNIDADE DE SAÚDE DA FAMÍLIA (ARSO 111) Endereço: ARSO 111 - APM - 13 - ALAMEDA 17 - PALMAS - TO
ÁREAS: 1.940,26m² TERRENO: 496,46m² ÁREA CONSTRUIDA: 35,54% TX. DE OCUPAÇÃO: 35,54%	PROPRIETÁRIO: SEMUS AUTOR DO PROJETO: SANDRA CONDE FIRMADA RESPONSÁVEL: SANDRA CONDE ENQ. CIVIL SANDRA MATIAS TAVARES
Emissão: INDICADA data: MARÇO/2011 Conteúdo: DETALHES DOS PILARES RELAÇÃO DO AÇO	Revisão: SANDRA CONDE

